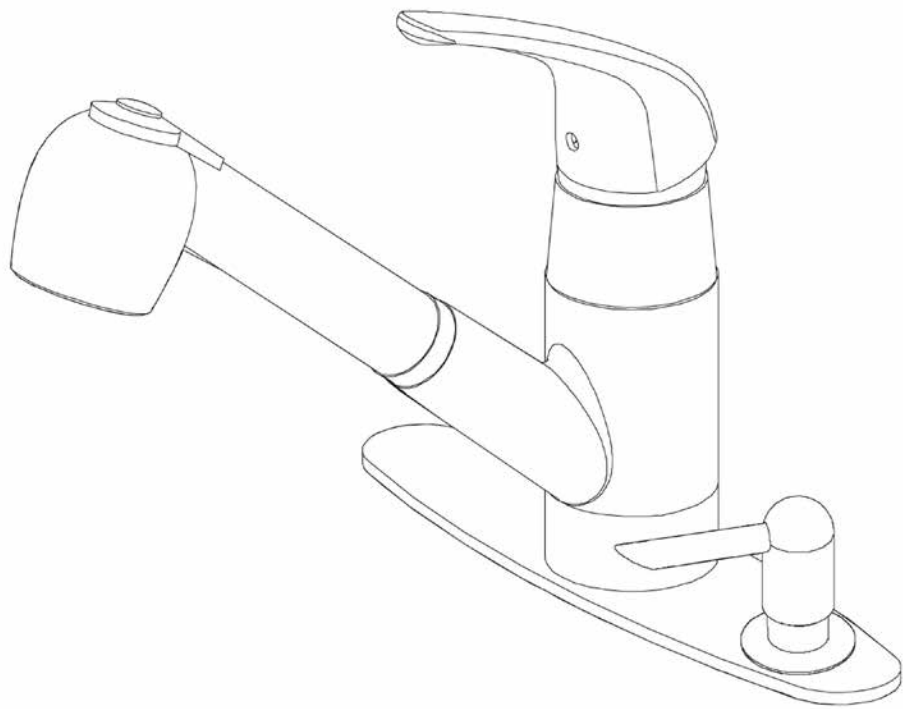


ROBINET DE CUISINE À MANETTE SIMPLE
06-8831SS
06-8831DSSN



OUTILS REQUIS

- Clé à tuyau
- Clé dell'évier
- Clé à molette
- Ruban pour joints filetés
- Mastic de plomberie
- Tournevis
- Tubes d'alimentation tressés
- Lampe de poche
- Lunettes de sécurité

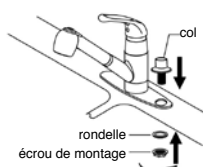


Entretien

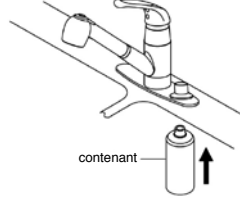
Votre nouveau robinet de cuisine est conçu pour vous offrir des années de rendement sans souci. Conservez son aspect neuf en le nettoyant périodiquement à l'aide d'un linge doux. Évitez les nettoyants abrasifs, la laine d'acier et les produits chimiques forts car ceux-ci terniraient le fini, ce qui annulerait votre garantie.

® MARQUE DÉPOSÉE DE TAYMOR INDUSTRIES LTD.
 VANCOUVER (C.-B.) V3M 6K6 • TORONTO (ON) M3J 2R1

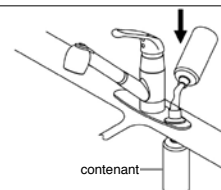
INSTALLATION DU DISTRIBUTEUR DE SAVON



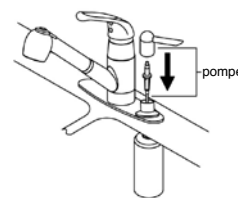
a. Insérez le col (no 27) dans le trou sur l'évier. Fixez la rondelle (no 28) et l'écrou de montage (no 29) sur les filetages du col et serrez.



b. Vissez le contenant (no 30) sur la base du col et serrez.



c. Remplissez le contenant d'environ 8 à 10 oz de savon liquide.



d. Insérez la pompe (no 24 - no 26).

DÉPANNAGE

Si vous avez suivi les instructions minutieusement et que le robinet ne fonctionne toujours pas correctement, faites ce qui suit.

PROBLÈME

Il y a une fuite sous la manette.

CAUSE

Le chapeau s'est desserré.

SOLUTION

1. Assurez-vous que la manette est à la position arrêt.
2. Enlevez le repère de la température de l'eau (no 3), dévissez la vis (no 2) et enlevez l'assemblage de la manette (no 1, no 4 et no 5).
3. Serrez le chapeau (no 6) à l'aide d'une clé à molette en le tournant dans les sens des aiguilles d'une montre.
4. Déplacez la tige de la cartouche (no 7) à la position marche en la déplaçant vers le haut. Le pourtour de la tige de la cartouche ne devrait plus fuir.
5. Déplacez la tige de la cartouche à la position arrêt et réassemblez la manette.

PROBLÈME

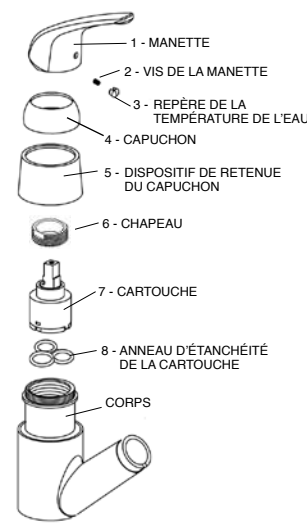
L'eau ne se ferme pas complètement lorsque le levier est à la position arrêt.

CAUSE

Le joint d'étanchéité de la cartouche est sale, tordu ou cassé.

SOLUTION

1. Assurez-vous que la manette est à la position arrêt et fermez l'alimentation en eau.
2. Enlevez le repère de la température de l'eau (no 3), dévissez la vis (no 2) et enlevez l'assemblage de la manette (no 1, no 4 et no 5).
3. Dévissez et enlevez le chapeau (no 6) à l'aide d'une clé à molette en le tournant dans le sens inverse des aiguilles d'une montre.
4. Retirez la cartouche (no 7) et retournez-la pour inspecter le joint d'étanchéité de la cartouche (no 8). Enlevez soigneusement le joint, enlevez tous les débris et remettez-le en place. Si le joint est tordu ou cassé, remplacez-le par un joint neuf.
5. Remplacez la cartouche dans le corps du robinet. Il est important de vous assurer que les deux petites pointes de la cartouche entrent dans les deux petits trous dans le corps du robinet, sinon la cartouche et le robinet ne fonctionneront pas correctement.
6. Remettez le chapeau en place en le tournant dans le sens des aiguilles d'une montre et en le serrant à l'aide d'une clé à molette. Réassemblez la manette et ouvrez l'alimentation en eau.



PROBLÈME

La pression du débit d'eau de la douche escamotable est basse.

CAUSE

Des débris limitent l'écoulement de l'eau vers le bec escamotable.

SOLUTION

1. Dévissez l'assemblage du bec (no 33) du support de la douche (no 10).
2. Vérifiez d'abord que le limiteur (no 31) est placé correctement dans l'assemblage du bec. Enlevez tous les débris qui se trouvent au bout de l'assemblage du bec ou sur le limiteur.
3. Rattachez l'assemblage du bec au support de la douche.

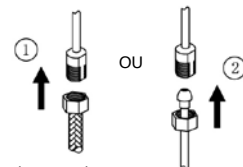
SERVICE À LA CLIENTÈLE

OUEST 1-800-267-4774

EST 1-800-387-7064

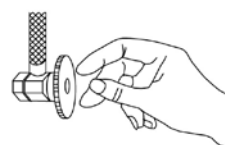
www.taymor.com

INSTALLATION DU ROBINET

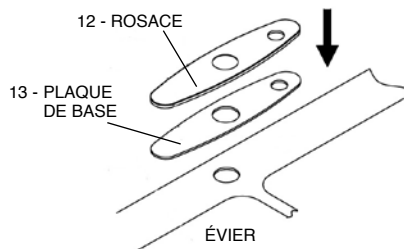


4 Fournitures de raccordement

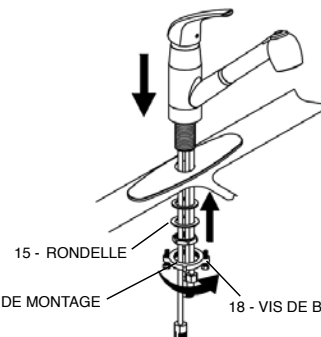
- a. Connectez les tuyaux d'entrée aux conduites d'alimentation en eau à l'aide des raccords appropriés. Connectez le tuyau gauche à la conduite d'eau chaude et le tuyau droit à la conduite d'eau froide.
- b. ① ou ② doivent être achetés séparément. ① correspond aux tuyaux d'alimentation tressés en acier inoxydable et ② correspond aux tuyaux d'alimentation souples à bout sphérique. Une fois que vous avez identifié le tuyau requis, suivez soigneusement les instructions du fabricant pour chaque tuyau.



1 Fermez le robinet d'alimentation en eau. Enlevez l'ancien robinet en prenant soin de ne pas endommager les tuyaux d'alimentation existants. Nettoyez la surface en vue de l'installation du nouveau robinet. Appliquez toujours du ruban pour joints filetés sur les filetages en métal avant de connecter les tuyaux d'alimentation en eau.

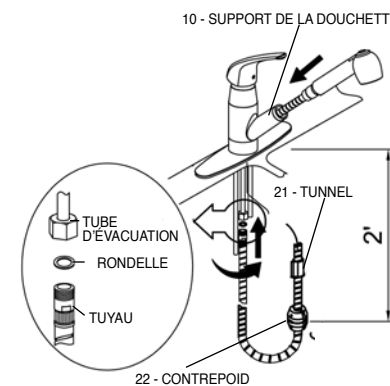


2 Pour l'installation standard de 8 po du robinet, placez l'applique (n° 12) et plaque de base (n° 13) au-dessus du trou de montage de l'évier et fixez-la à la surface de l'évier à l'aide de mastic de plomberie. Pour l'installation monotrou du robinet, placez le siège (n° 37) au-dessus du trou de montage central de l'évier et fixez-les à la surface de l'évier à l'aide de mastic de plomberie.



3 Montage du robinet
 a. Insérez les tubes d'alimentation et la tige dans l'orifice de l'évier (ou dans l'orifice central de la rosace, si vous l'utilisez).
 b. Assemblez la rondelle (n° 15), fileté et l'écrou de montage (n° 17) sur la tige située sous la face inférieure de l'évier. Serrez l'écrou manuellement et vérifiez que l'angle de rotation de la manette (n° 1) est tel que la manette est bien centrée par rapport à l'eau chaude et l'eau froide.
 c. Serrez les vis de blocage (n° 18) fermement sur les rondelles (n° 15). Ne serrez pas trop.

6 Avant l'utilisation, vidangez le tuyau d'alimentation en eau pour enlever tous les débris accumulés. Dévissez l'assemblage du bec (no 33) de son trou, levez la manette du robinet complètement à la position marche et laissez couler l'eau chaude et l'eau froide pendant une minute. Puis réassemblez la douche escamotable en vissant l'assemblage du bec sur le tuyau.



5 Connexion du tuyau de la douche
 a. Introduisez la petite extrémité du tuyau à travers le support de la douche (n° 10) et le tunnel (n° 21) et dans la tige principale du robinet (n° 34), de façon à ce que le bec (n° 33) repose dans le support de la douche.
 b. Vérifiez que la rondelle en caoutchouc (voir l'image d'insert) reste en place au niveau de la petite extrémité du tuyau.
 c. Connectez le tuyau au tube d'évacuation de l'eau (n° 35) et serrez. Ne serrez pas trop. Assurez-vous que rien n'obstrue le tuyau.
 d. Après avoir placé le bec dans le support de la douche, installez le contrepois (n° 22) sur le tuyau de la douche l'aide à vis. Positionnez le contrepois à une distance de deux pieds (2 pi) de la face inférieure de l'évier.

