

# INSTRUCTIONS D'INSTALLATION



**BERWYN 06-8844S / 06-8844SSS**  
ROBINET DE CUISINE À MANETTE SIMPLE



AVEC APPLIQUE EN OPTION

CE ROBINET SATISFAIT AUX NORMES SUIVANTES, OU LES EXCÈDE :  
ASME A112.18.1/CSA B125.1 et NSF-61



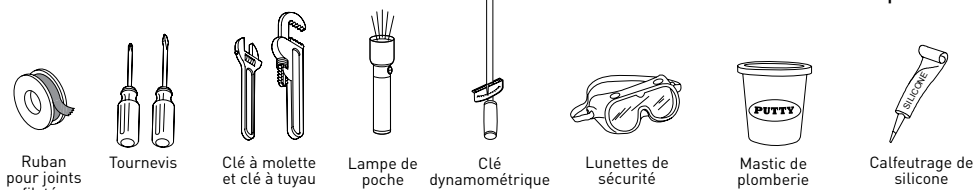
MERCI D'AVOIR ACHETÉ CE PRODUIT TAYMOR. TOUS LES PRODUITS TAYMOR SONT SOIGNEUSEMENT CONÇUS ET TESTÉS EN USINE AFIN D'OFFRIR DES ANNÉES D'UTILISATION SANS SOUCI SELON DES CONDITIONS NORMALES D'UTILISATION.

## 1 RÉUNISSEZ LES OUTILS DE BASE

OUTILS RECOMMANDÉS :



Votre installation pourrait nécessiter des nouveaux tuyaux d'alimentation. (Les tuyaux d'alimentation ne sont pas inclus.)



**ATTENTION :** LISEZ entièrement TOUTES les instructions avant de commencer. LISEZ TOUS les avertissements et l'information d'entretien.

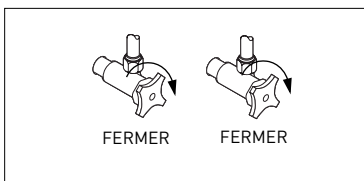
Taymor recommande de communiquer avec un expert si vous êtes incertain de la façon d'installer ce produit!

Ce produit devrait être installé conformément aux codes du bâtiment et de plomberie provinciaux et locaux.

**Vous avez besoin d'aide?** Communiquez sans frais avec notre service à la clientèle au (OUEST) 1-800-267-4774 (EST) 1-800-387-7064 pour de l'aide supplémentaire.

## 2 FERMEZ L'EAU

Localisez les tuyaux d'arrivée d'eau et fermez les valves. Elles se trouvent normalement sous du lavabo.

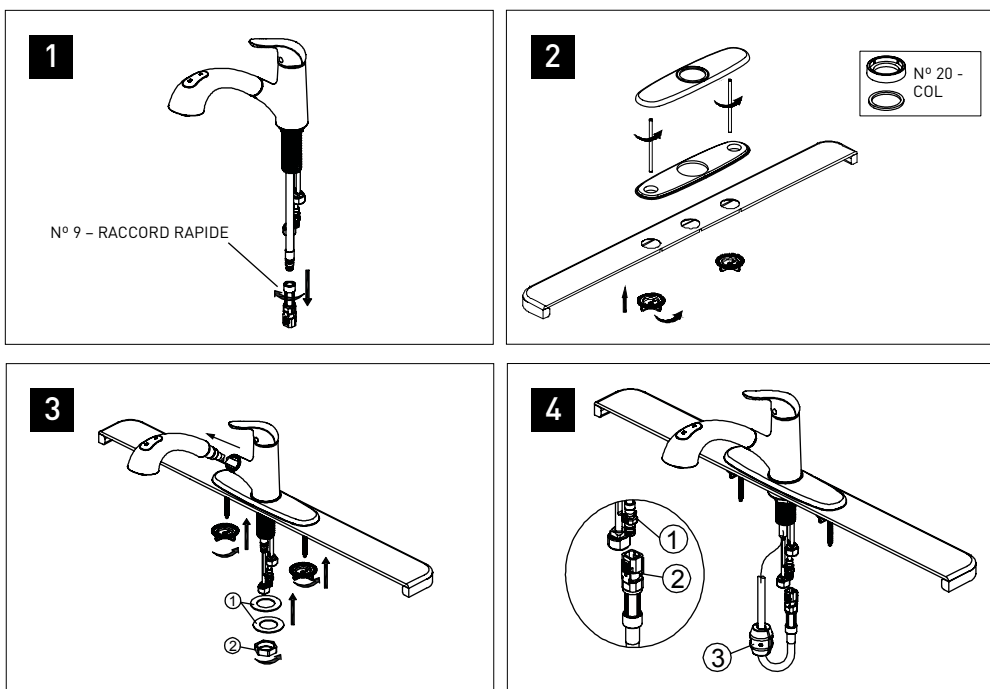


## 3 INSTALLATION DU ROBINET

- Avant l'installation, retirez le raccord rapide (n° 9) à partir de l'extrémité libre du boyau escamotable.
- Installez l'applique (n° 21) et la plaque de base (n° 22) sur les trois trous de l'évier. En travaillant sous l'évier, serrez à la main les écrous de montage (n° 24). Ne serrez pas trop. Si vous n'utilisez pas l'applique, veuillez utiliser le col (n° 20).
- Tirez sur le boyau escamotable vers le haut à travers le corps du robinet et jusqu'à ce que le raccord du boyau escamotable soit au même niveau que la partie inférieure de la tige. Veillez à ce que le raccord du boyau ne dépasse pas la tige. Insérez le corps du robinet dans le trou de l'applique (ou dans le col). Fixez le robinet en place à l'aide des rondelles et de l'écrou (1) et (2). Vissez l'écrou sur la tige de montage.
- Vissez le raccord rapide sur l'extrémité libre du boyau escamotable. Alignez le bloc (1) et les pattes (2) sur le raccord rapide. Poussez le boîtier du raccord rapide fermement vers le haut et enclenchez-le dans le bloc récepteur. Tirez modérément vers le bas pour vous assurer qu'un raccordement a été effectué. S'il est nécessaire de retirer le raccord rapide, pressez les pattes sur le tuyau entre l'index et le pouce, puis tirez vers le bas pour débrancher. Une fois le boyau raccordé, fixez le contrepois (3) au boyau dans la partie inférieure de la boucle afin d'empêcher le boyau de se tordre et remettre le boyau dans la position appropriée.



N'utilisez pas de mastic de plomberie sur du similimarbre ou sur des éviers en matériaux composites. Le mastic entraînera une décoloration de l'évier.

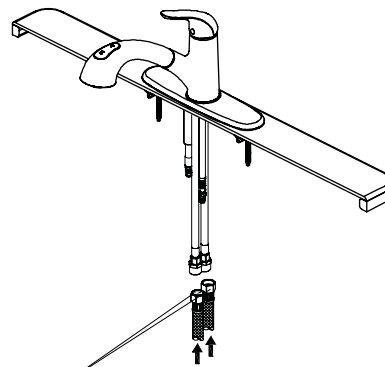


## 4 ATTACHEZ LES TUYAUX D'EAU CHAUDE ET D'EAU FROIDE

Appliquez du ruban pour joints filetés sur les extrémités filetées des entrées d'eau du robinet. Raccordez les tuyaux d'alimentation en eau aux entrées d'eau du robinet. Le tuyau d'alimentation en eau chaude se raccorde à l'entrée de gauche. Le tuyau d'alimentation en eau froide se raccorde à l'entrée de droite. (Les tuyaux d'alimentation ne sont pas inclus.)

### POUR LES TUYAUX D'ALIMENTATION EN PLASTIQUE ET TRESSÉS EN ACIER INOXYDABLE

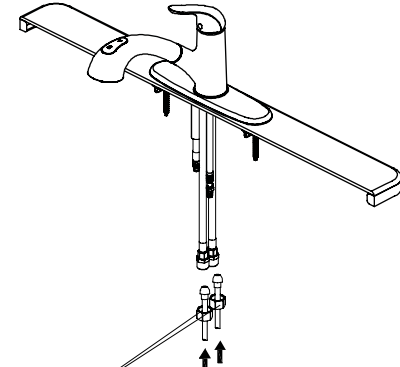
CES TUYAUX D'ALIMENTATION SONT DOTÉS D'ÉCROUS INTÉGRÉS ET VOUS N'AVEZ DONC QU'À VISSER L'ÉCROU SUR L'ENTRÉE DU ROBINET.



TORSION DE 22 À 33 PI/LB

### POUR LES TUYAUX D'ALIMENTATION À BOUT SPHÉRIQUE DE 3/8 PO DE DIAMÈTRE EXTÉRIEUR

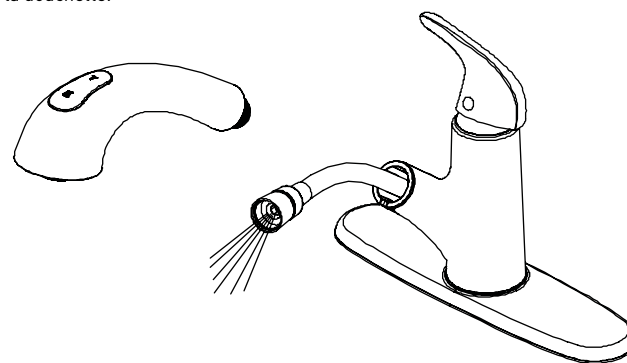
SI L'EXTRÉMITÉ DU TUYAU D'ALIMENTATION EST EN FORME DE BULBE, UTILISEZ L'ÉCROU DE RACCORDEMENT.



TORSION DE 22 À 33 PI/LB

## 5 PURGE DES TUYAUX D'ALIMENTATION EN EAU

Ouvrez l'alimentation en eau chaude et en eau froide. Tirez l'assemblage du boyau hors du bec et retirez la tête de douche en la dévissant du boyau dans le sens inverse des aiguilles d'une montre. Veillez à tenir l'extrémité du boyau vers le bas dans l'évier et ouvrez le robinet à la position de l'eau tiède, là où l'eau chaude se mélange avec l'eau froide. Vidangez les tuyaux d'alimentation en eau pendant une minute. Vérifiez s'il y a des fuites. Serrez de nouveau les raccords au besoin, mais ne serrez pas trop. Installez de nouveau la tête de douche en la vissant manuellement sur le boyau de la douche.



## 6 DIAGRAMME ÉCLATÉ AUX FINS DE RÉFÉRENCE

**ENTRETIEN** Votre nouveau robinet est conçu pour vous offrir des années de rendement sans souci. Conservez son aspect neuf en le nettoyant périodiquement à l'aide d'un linge doux. Évitez les nettoyeurs abrasifs, la laine d'acier et les produits chimiques corrosifs car ceux-ci terniront le fini et annuleront votre garantie.

