

SPÉCIFICATIONS

- LOQUET UNIVERSEL 6-EN-1 : À ENFONCEMENT, À MORTAISE CARRÉE ET À COINS ARRONDIS AVEC DISTANCE D'ENTRÉE RÉGLABLE : 60 mm (2-3/8 PO) - 70 mm (2-3/4 PO)
- COMPREND UN COLLIER ANTI-CROCHETAGE POUR UNE SÉCURITÉ RENFORCÉE
- PÊNE DORMANT EN ACIER À HAUTE RÉSISTANCE IMPOSSIBLE À SCIER AVEC SAILLIE DE 1 po
- DISTANCE D'ENTRAXE STANDARD : 140 mm (5-1/2 po)
- TROUS STANDARDS : 54 mm (2-1/8 PO), CONVIENT AUSSI À UN PETIT TROU POUR PÊNE DORMANT DE 38 mm (1-1/2 PO)
- POUR ÉPAISSEUR DE PORTE EXTÉRIEURE STANDARD : 45 mm (1-3/4 po)
- GÂCHE DU LOQUET À RESSORT À COINS ARRONDIS AVEC LANGUETTE PLEINE LARGEUR ET RÉGLABLE
- GÂCHE DU PÊNE DORMANT HAUTE SÉCURITÉ



QUALITÉ
2

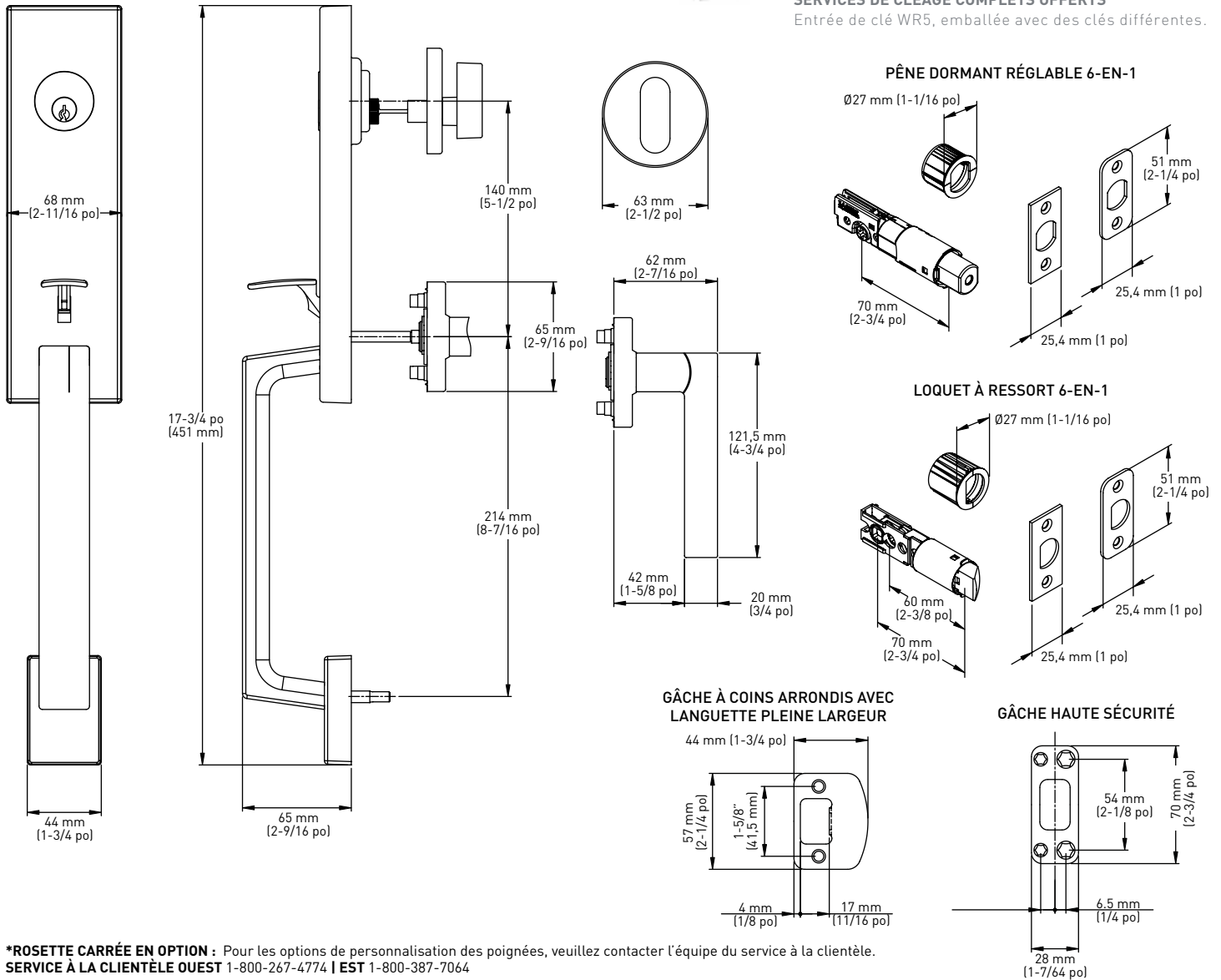
ANSI DE QUALITÉ 2

GARANTIE À VIE LIMITÉE SUR LES COMPOSANTS MÉCANIQUES ET LA FINITION



SERVICES DE CLÉAGE COMPLETS OFFERTS

Entrée de clé WR5, emballée avec des clés différentes.



*ROSETTE CARRÉE EN OPTION : Pour les options de personnalisation des poignées, veuillez contacter l'équipe du service à la clientèle.
SERVICE À LA CLIENTÈLE OUEST 1-800-267-4774 | EST 1-800-387-7064

BUILDER PACK	SATIN NICKEL 15	MATTE BLACK 19	POLISHED CHROME 26	SATIN CHROME 26D	CASE QTY
	30-D1015SN	30-D1015BLK	30-D1015PC	30-D1015SC	4
RETAIL PACK	31-FV1015SN	31-FV1015BLK	31-FV1015PC	-	4

MEASUREMENTS SUBJECT TO A 3% VARIANCE

MEASUREMENTS ARE FOR REFERENCE ONLY. TAYMOR RESERVES THE RIGHT TO CHANGE THE PRODUCT SPECS WITHOUT NOTICE. FOR PRODUCT WARRANTY, PLEASE VISIT TAYMOR WEBSITE FOR DETAILS

© TAYMOR INDUSTRIES LTD. | JANUARY 2019 | taymor.com
CUSTOMER SERVICE WEST 1-800-267-4774 | EAST 1-800-387-7064

