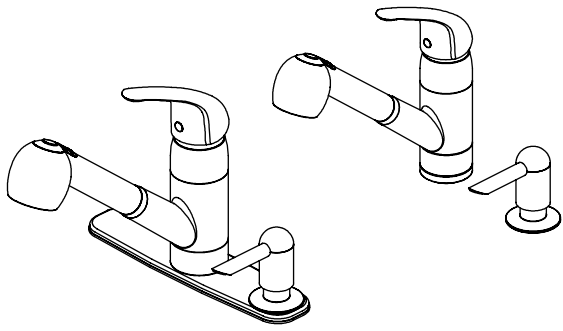


INSTALLATION INSTRUCTIONS

Taymor

06-8831SS/06-8831DSSN
SINGLE HANDLE KITCHEN FAUCET



THIS FAUCET MEETS OR EXCEEDS THE FOLLOWING STANDARDS:
cUPC, ASME A112.18.1, NSF-61 AND LOW LEAD COMPLIANT



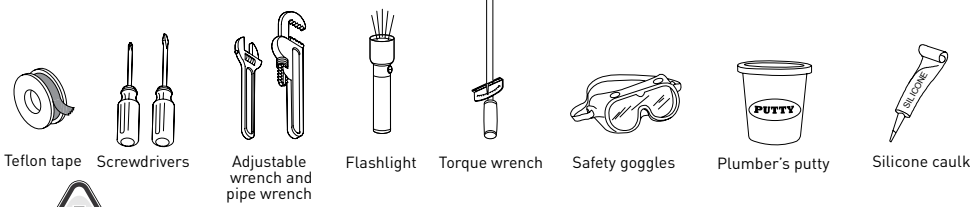
THANK YOU FOR PURCHASING THIS TAYMOR PRODUCT. ALL TAYMOR PRODUCTS ARE CAREFULLY ENGINEERED AND FACTORY TESTED TO PROVIDE LONG TROUBLE-FREE USE UNDER NORMAL CONDITIONS.

1 HAVE BASIC TOOLS READY

RECOMMENDED TOOLS:



Your installation may require new supply lines. (Supply lines are not included.)



WARNING: READ ALL the instructions completely before beginning. READ ALL warnings, care and maintenance information.

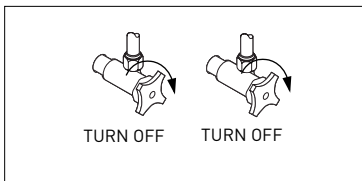
Taymor recommends calling a professional if you are uncertain about installing this product!

This product should be installed in accordance with all local and provincial plumbing and building codes.

Need Help? Please call our toll-free Customer Support line at (WEST) 1-800-267-4774 (EAST) 1-800-387-7064 for additional assistance or service.

2 TURN OFF THE MAIN WATER SUPPLY

Locate water supply inlets and shut off water supply valves. These are usually found under the sink.



3 FAUCET INSTALLATION

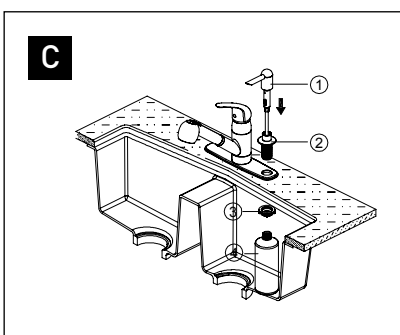
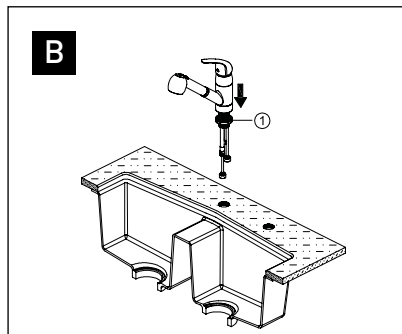
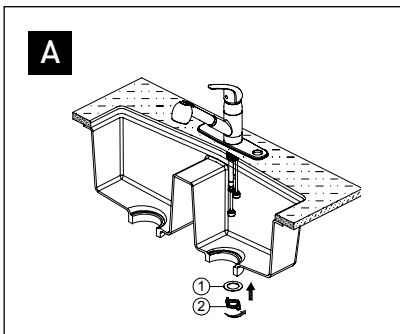
A) Remove old faucet. Clean sink surface in preparation for new faucet. Apply a bead of plumber's putty or silicone caulk around the faucet openings. Install the gasket over the three holes in your sink. Place faucet in position on sink. From underside, secure faucet with washer (1) and mounting nut (2).

B) Use optional flange (1) if installing faucet without an escutcheon.

C) Insert body assembly (2) through escutcheon hole. From under the sink, secure it to sink with nut (3). Screw the bottle (4) onto the body assembly (2) shank. Insert the soap pump (1) down into the body assembly.

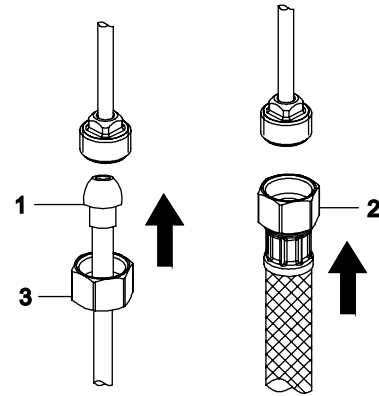


Don't use plumber's putty on cultured marble or other composite sinks. Putty will discolour the sink.



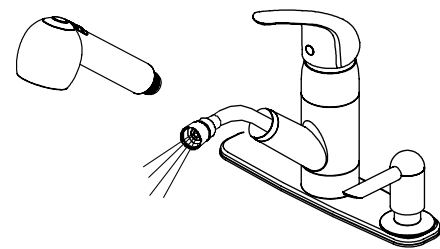
4 ATTACH THE HOT AND COLD SUPPLY LINES

Make connections to water lines. Use 1/2" I.P.S. faucet connections (2) or coupling nuts (3) (not included) with 3/8" O.D. ball-nose riser (1). Use two wrenches when tightening. **Do not over tighten.** Install the weight at the lowest point of the hose to prevent it from twisting.



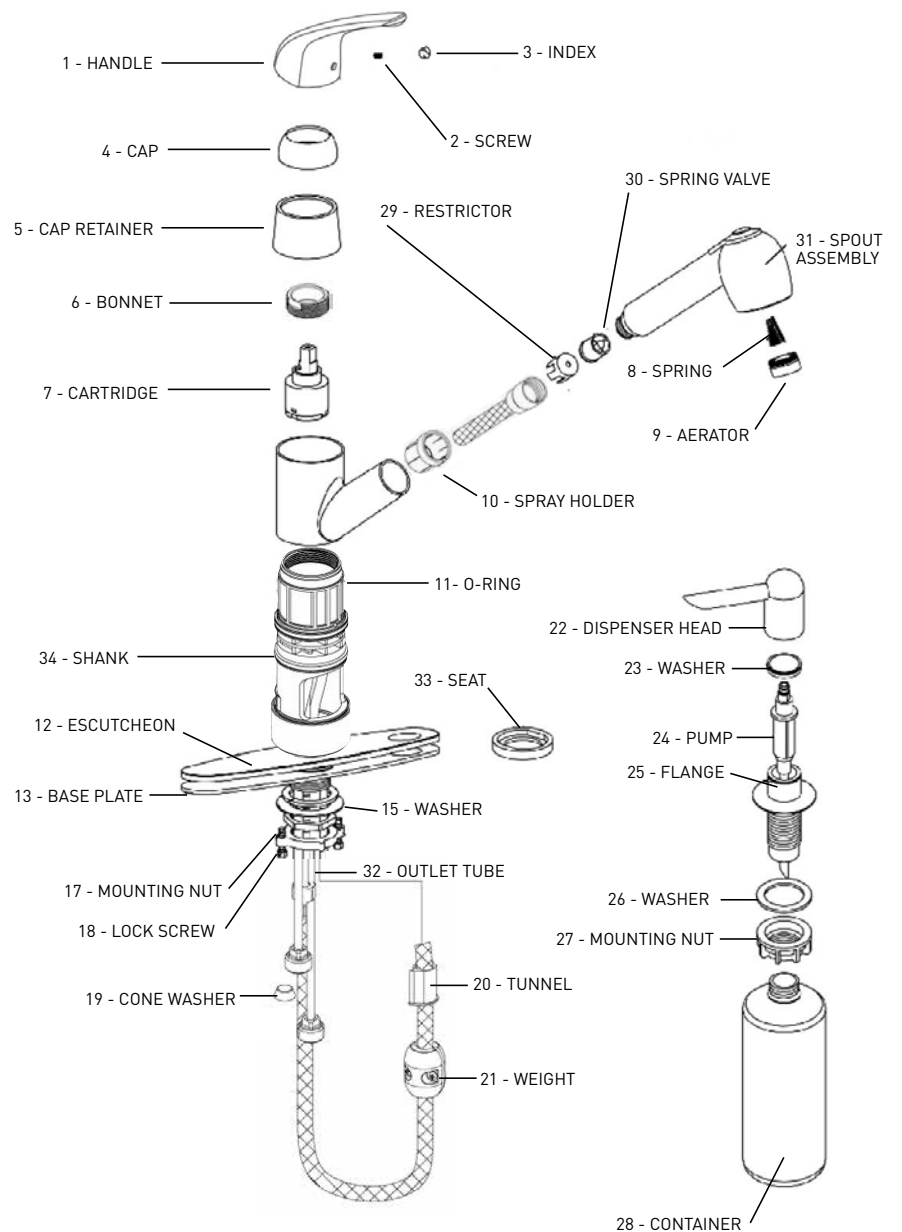
5 FLUSHING THE WATER LINES

Turn on hot and cold water supplies. Pull the hose assembly out of the spout and remove the spray head by unscrewing it from the hose counterclockwise. Be sure to hold the end of the hose down into the sink and turn the faucet on to the warm position where it mixes hot and cold water. Flush water lines for one minute. Check for leaks. Re-tighten any connections if necessary, but do not over-tighten. Reinstall spray head by hand tightening it back onto the spray hose.



6 EXPLODED DIAGRAM FOR REFERENCE

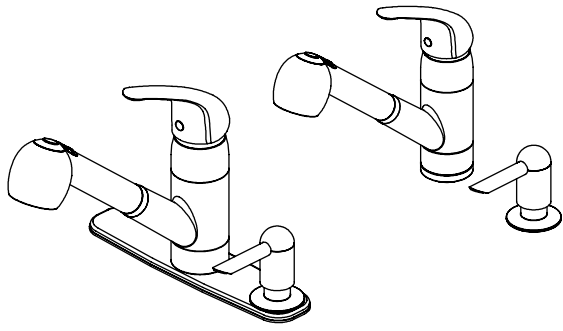
MAINTENANCE Your new faucet is designed for years of trouble-free performance. Keep it looking new by cleaning it periodically with a soft cloth. Avoid abrasive cleaners, steel wool and harsh chemicals as these will dull the finish and void your warranty.



INSTRUCTIONS D'INSTALLATION

Taymor

06-8831SS/06-8831DSSN
ROBINET DE CUISINE À MANETTE SIMPLE



CE ROBINET SATISFAIT AUX NORMES SUIVANTES, OU LES EXCÈDE :
cUPC, ASME A112.18.1, NSF-61 ET HOMOLOGUÉ FAIBLE TENEUR EN PLOMB



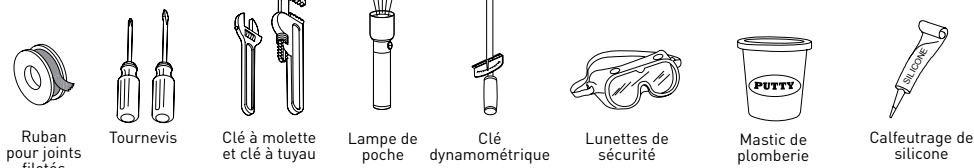
MERCI D'AVOIR ACHETÉ CE PRODUIT TAYMOR. TOUS LES PRODUITS TAYMOR SONT SOIGNEUSEMENT CONÇUS ET TESTÉS EN USINE AFIN D'OFFRIR DES ANNÉES D'UTILISATION SANS SOUCI SELON DES CONDITIONS NORMALES D'UTILISATION.

1 RÉUNISSEZ LES OUTILS DE BASE

OUTILS RECOMMANDÉS :



! Votre installation pourrait nécessiter des nouveaux tuyaux d'alimentation. (Les tuyaux d'alimentation ne sont pas inclus.)



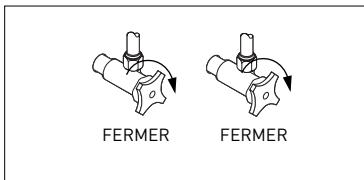
ATTENTION : LISEZ entièrement TOUTES les instructions avant de commencer.
LISEZ TOUS les avertissements et l'information d'entretien.

Taymor recommande de communiquer avec un expert si vous êtes incertain de la façon d'installer ce produit!
Ce produit devrait être installé conformément aux codes du bâtiment et de plomberie provinciaux et locaux.

Vous avez besoin d'aide? Communiquez sans frais avec notre service à la clientèle au (OUEST) 1-800-267-4774 (EST) 1-800-387-7064 pour de l'aide supplémentaire.

2 FERMEZ L'EAU

Localisez les tuyaux d'arrivée d'eau et fermez les valves. Elles se trouvent normalement sous du lavabo.

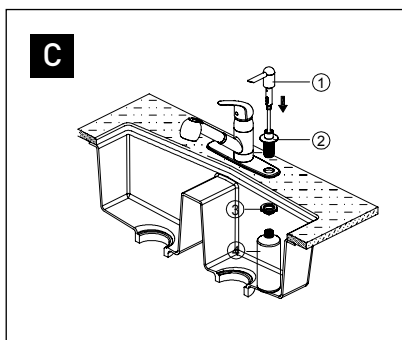
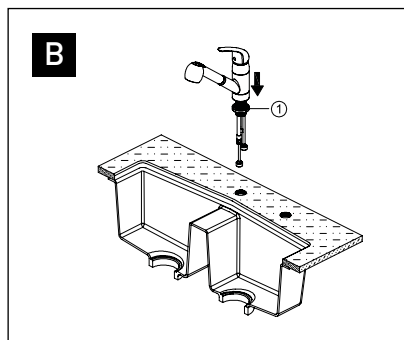
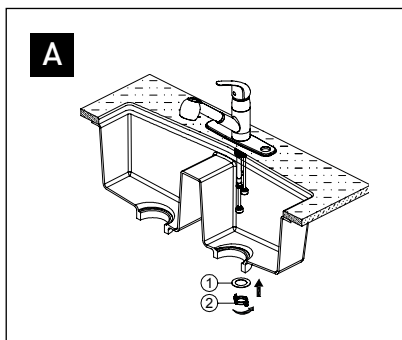


3 INSTALLATION DU ROBINET

- Enlevez l'ancien robinet. Nettoyez la surface de l'évier en vue de l'installation du nouveau robinet. Appliquez un cordon de mastic de plomberie ou de calfeutrage de silicone autour des ouvertures pour robinet. Installez le joint sur les trois trous de votre évier. Insérez les tiges du robinet dans les trous du lavabo et fixez avec la rondelle (1) et l'écrou de montage (2).
- Mettez l'anneau (1) en option si vous voulez installer ce robinet sans l'applique.
- Insérez le corps de l'assemblage (2) dans le trou de l'applique. Fixez le corps de l'assemblage à l'évier à l'aide de l'écrou (3). En travaillant sous l'évier, vissez la bouteille (4) sur la tige du corps de l'assemblage (2). Insérez la pompe (1) sous le corps de l'assemblage.

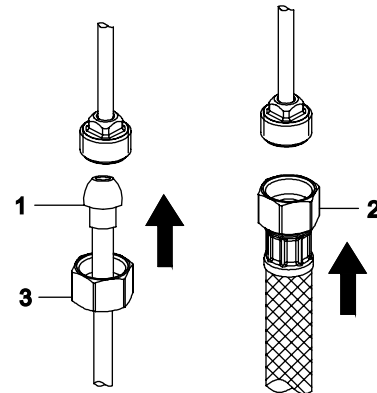


N'utilisez pas de mastic de plomberie sur du similimarbre ou sur des éviers en matériaux composites. Le mastic entraînera une décoloration de l'évier.



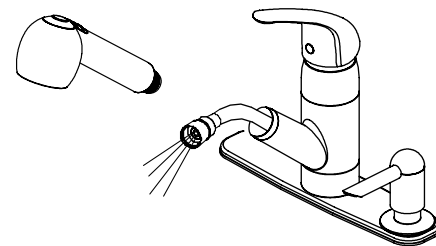
4 ATTACHEZ LES TUYAUX D'EAU CHAUDE ET D'EAU FROIDE

Effectuez les raccordements aux tuyaux d'alimentation. Utilisez des raccords de robinet IPS de 1/2 po (2) ou écrous de raccordement fournis (3) (non inclus) avec la colonne montante à bout sphérique de 3/8 po de diamètre extérieur (1). Utilisez deux clés pour serrer. **Ne serrez pas trop.** Installez le contre-poids à la position la plus basse du boyau.



5 PURGE DES TUYAUX D'ALIMENTATION EN EAU

Ouvrez l'alimentation en eau chaude et en eau froide. Tirez l'assemblage du boyau hors du bec et retirez la tête de douche en la dévissant du boyau dans le sens inverse des aiguilles d'une montre. Veillez à tenir l'extrémité du boyau vers le bas dans l'évier et ouvrez le robinet à la position de l'eau tiède, là où l'eau chaude se mélange avec l'eau froide. Vidangez les tuyaux d'alimentation en eau pendant une minute. Vérifiez s'il y a des fuites. Serrez de nouveau les raccordements au besoin, mais ne serrez pas trop. Installez de nouveau la tête de douche en la vissant manuellement sur le boyau de la douche.



6 DIAGRAMME ÉCLATÉ AUX FINS DE RÉFÉRENCE

ENTRETIEN Votre nouveau robinet est conçu pour vous offrir des années de rendement sans souci. Conservez son aspect neuf en le nettoyant périodiquement à l'aide d'un linge doux. Évitez les nettoyants abrasifs, la laine d'acier et les produits chimiques corrosifs car ceux-ci terniront le fini et annuleront votre garantie.

