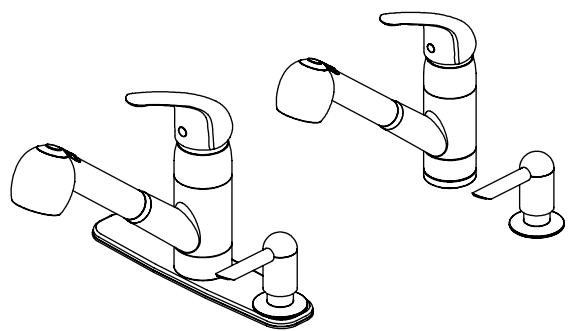


# INSTRUCTIONS D'INSTALLATION

Taymor

06-8831SS/06-8831DSSN  
ROBINET DE CUISINE À MANETTE SIMPLE



CE ROBINET SATISFAIT AUX NORMES SUIVANTES, OU LES EXCÈDE :  
cUPC, ASME A112.18.1, NSF-61 ET HOMOLOGUÉ FAIBLE TENEUR EN PLOMB



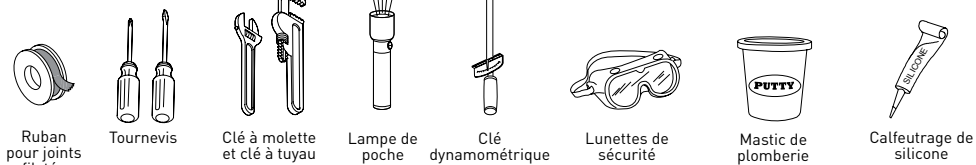
MERCI D'AVOIR ACHETÉ CE PRODUIT TAYMOR. TOUS LES PRODUITS TAYMOR SONT SOIGNEUSEMENT CONÇUS ET TESTÉS EN USINE AFIN D'OFFRIR DES ANNÉES D'UTILISATION SANS SOUCI SELON DES CONDITIONS NORMALES D'UTILISATION.

## 1 RÉUNISSEZ LES OUTILS DE BASE

OUTILS RECOMMANDÉS :



! Votre installation pourrait nécessiter des nouveaux tuyaux d'alimentation. (Les tuyaux d'alimentation ne sont pas inclus.)



ATTENTION : LISEZ entièrement TOUTES les instructions avant de commencer. LISEZ TOUS les avertissements et l'information d'entretien.

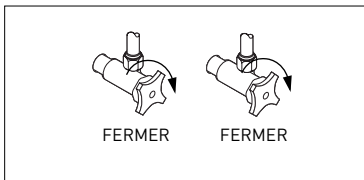
Taymor recommande de communiquer avec un expert si vous êtes incertain de la façon d'installer ce produit!

Ce produit devrait être installé conformément aux codes du bâtiment et de plomberie provinciaux et locaux.

Vous avez besoin d'aide? Communiquez sans frais avec notre service à la clientèle au (OUEST) 1-800-267-4774 (EST) 1-800-387-7064 pour de l'aide supplémentaire.

## 2 FERMEZ L'EAU

Localisez les tuyaux d'arrivée d'eau et fermez les valves. Elles se trouvent normalement sous du lavabo.

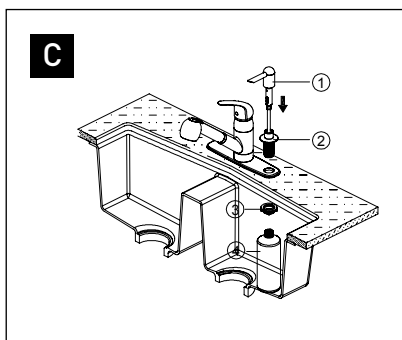
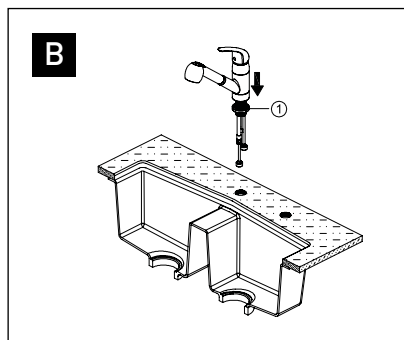
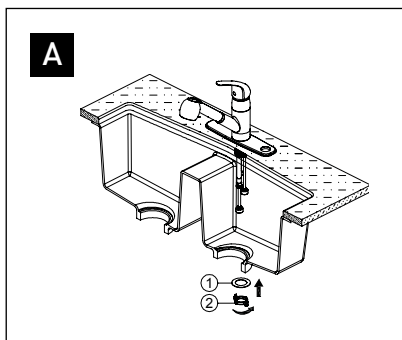


## 3 INSTALLATION DU ROBINET

- A) Enlevez l'ancien robinet. Nettoyez la surface de l'évier en vue de l'installation du nouveau robinet. Appliquez un cordon de mastic de plomberie ou de calfeutrage de silicone autour des ouvertures pour robinet. Installez le joint sur les trois trous de votre évier. Insérez les tiges du robinet dans les trous du lavabo et fixez avec la rondelle (1) et l'écrou de montage (2).
- B) Mettez l'anneau (1) en option si vous voulez installer ce robinet sans l'applique.
- C) Insérez le corps de l'assemblage (2) dans le trou de l'applique. Fixez le corps de l'assemblage à l'évier à l'aide de l'écrou (3). En travaillant sous l'évier, vissez la bouteille (4) sur la tige du corps de l'assemblage (2). Insérez la pompe (1) sous le corps de l'assemblage.

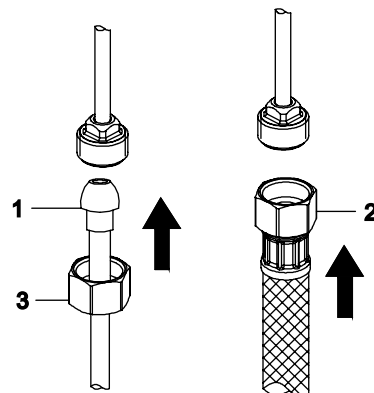


N'utilisez pas de mastic de plomberie sur du similimarbre ou sur des éviers en matériaux composites. Le mastic entraînera une décoloration de l'évier.



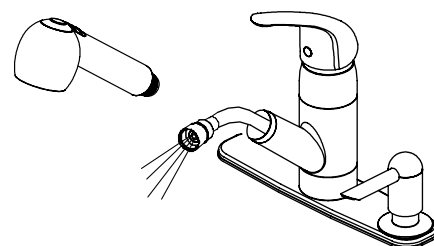
## 4 ATTACHEZ LES TUYAUX D'EAU CHAUDE ET D'EAU FROIDE

Effectuez les raccordements aux tuyaux d'alimentation. Utilisez des raccords de robinet IPS de 1/2 po (2) ou écrous de raccordement fournis (3) (non inclus) avec la colonne montante à bout sphérique de 3/8 po de diamètre extérieur (1). Utilisez deux clés pour serrer. **Ne serrez pas trop.** Installez le contre-poids à la position la plus basse du boyau.



## 5 PURGE DES TUYAUX D'ALIMENTATION EN EAU

Ouvrez l'alimentation en eau chaude et en eau froide. Tirez l'assemblage du boyau hors du bec et retirez la tête de douche en la dévissant du boyau dans le sens inverse des aiguilles d'une montre. Veillez à tenir l'extrémité du boyau vers le bas dans l'évier et ouvrez le robinet à la position de l'eau tiède, là où l'eau chaude se mélange avec l'eau froide. Vidangez les tuyaux d'alimentation en eau pendant une minute. Vérifiez s'il y a des fuites. Serrez de nouveau les raccordements au besoin, mais ne serrez pas trop. Installez de nouveau la tête de douche en la vissant manuellement sur le boyau de la douche.



## 6 DIAGRAMME ÉCLATÉ AUX FINS DE RÉFÉRENCE

ENTRETIEN Votre nouveau robinet est conçu pour vous offrir des années de rendement sans souci. Conservez son aspect neuf en le nettoyant périodiquement à l'aide d'un linge doux. Évitez les nettoyants abrasifs, la laine d'acier et les produits chimiques corrosifs car ceux-ci terniront le fini et annuleront votre garantie.

