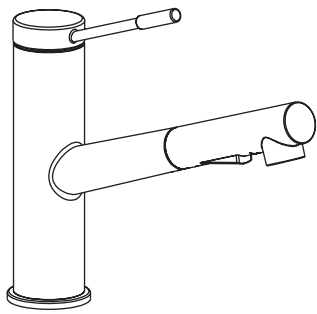


INSTALLATION INSTRUCTIONS



PERFECT POSE 06-8883S SINGLE HANDLE KITCHEN FAUCET



THIS FAUCET MEETS OR EXCEEDS THE FOLLOWING STANDARDS:
cUPC, ASME A112.18.1, NSF/ANSI-61/9 AND LOW LEAD COMPLIANT



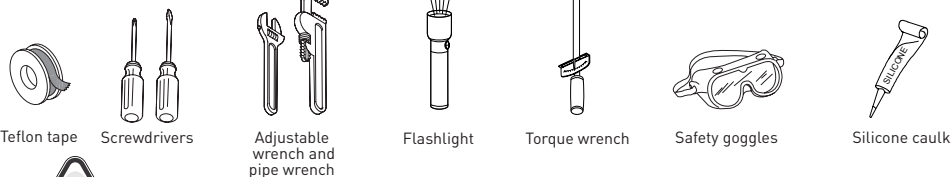
THANK YOU FOR PURCHASING THIS TAYMOR PRODUCT. ALL TAYMOR PRODUCTS ARE CAREFULLY ENGINEERED AND FACTORY TESTED TO PROVIDE LONG TROUBLE-FREE USE UNDER NORMAL CONDITIONS.

1 HAVE BASIC TOOLS READY

RECOMMENDED TOOLS:



Your installation may require new supply lines. (Supply lines are not included.)



WARNING: READ ALL the instructions completely before beginning. **READ ALL** warnings, care and maintenance information.

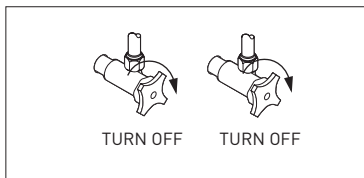
Taymor recommends calling a professional if you are uncertain about installing this product!

This product should be installed in accordance with all local and provincial plumbing and building codes.

Need Help? Please call our toll-free Customer Support line at (WEST) 1-800-267-4774 (EAST) 1-800-387-7064 for additional assistance or service.

2 TURN OFF THE MAIN WATER SUPPLY

Locate water supply inlets and shut off water supply valves. These are usually found under the sink.

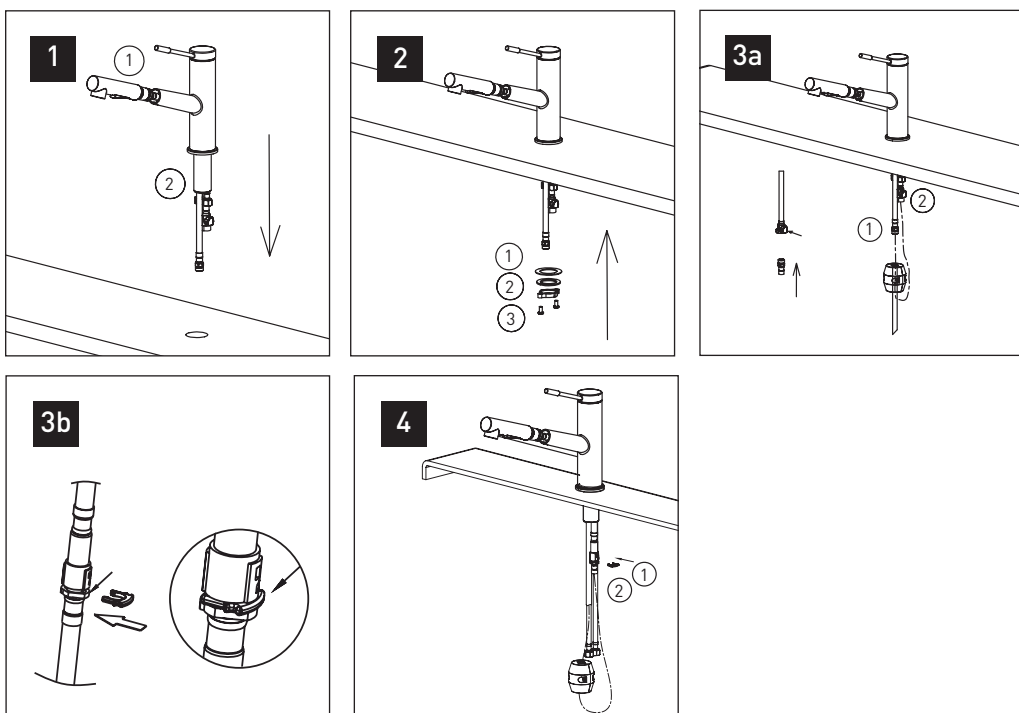


3 FAUCET INSTALLATION

- 1) Retract pull-out hose (1) up through faucet body, until the pull-out hose fitting is flush with the bottom of mounting shank (2). Do not pull hose fitting past the mounting shank. Insert faucet body through the hole. **Note:** Do not feed the pull-out hose (1) back down through the spout until step 4.
- 2) Install rubber washer (1), metal washer (2) onto the threaded mounting shank. Thread nut (3) onto mounting shank. Do not overtighten.
- 3a) Screw quick connector (2) to the free end of pull-out hose (1).
- 3b) Make sure the adapters are securely connected to the hose. Install the C-clip as indicated and push in to connect to the adapter.
- 4) Align block (1) and tabs on quick connect. Push quick connect housing firmly upward and snap onto receiving block. Pull down moderately to ensure connection has been made. After connecting the hose, install the weight at the lowest point of the hose (2). If it is necessary to remove quick connect, squeeze tabs on hose between index finger and thumb, then pull down to disconnect.

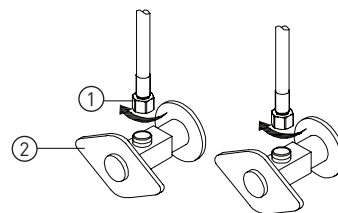


Don't use plumber's putty on cultured marble or other composite sinks. Putty will discolour the sink.



4 ATTACH THE HOT AND COLD SUPPLY LINES

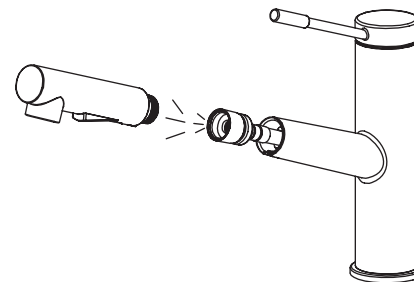
Thread the nut (1) on supply line onto outlet of water supply valve (2) and tighten with a wrench. **Do not over tighten.**



IMPORTANT

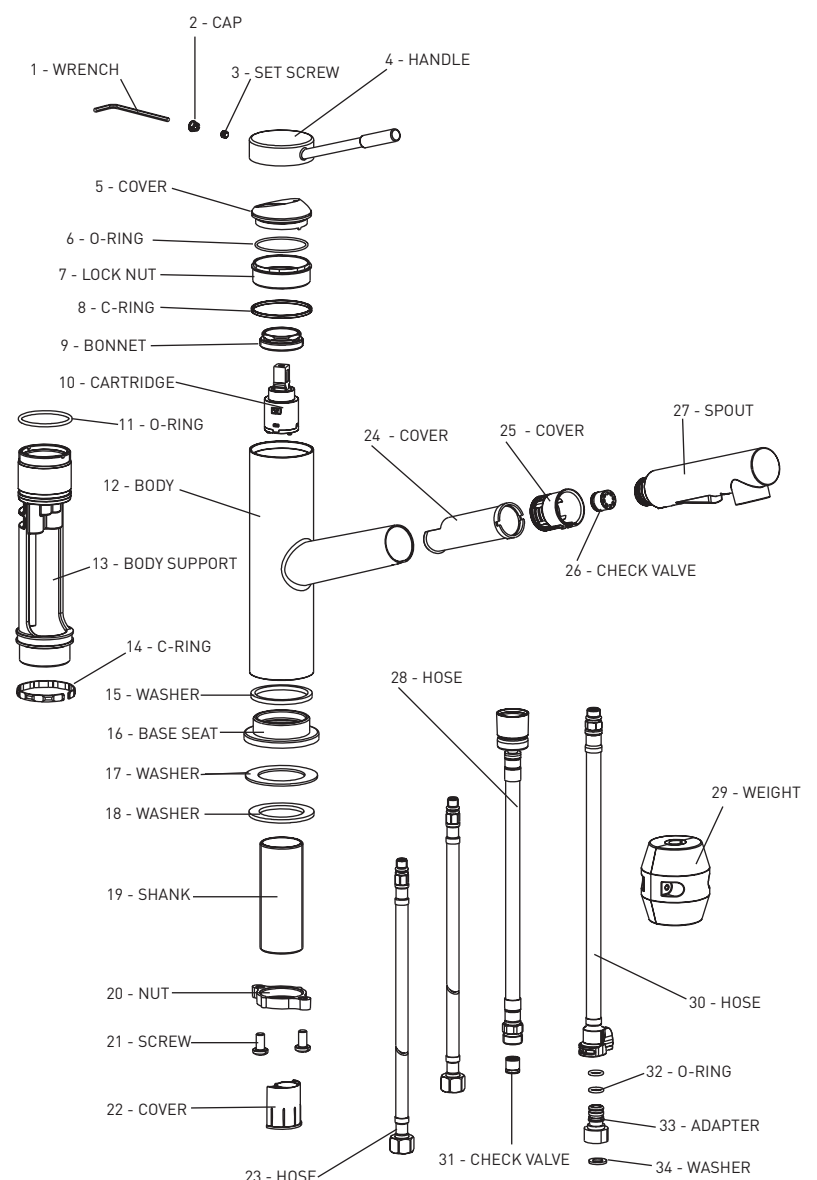
5 FLUSHING THE WATER LINES

Turn on hot and cold water supplies. Pull the hose assembly out of the spout and remove the spray head by unscrewing it from the hose counterclockwise. Be sure to hold the end of the hose down into the sink and turn the faucet on to the warm position where it mixes hot and cold water. Flush water lines for one minute. Check for leaks. Re-tighten any connections if necessary, but do not overtighten. Reinstall spray head by hand tightening it back onto the spray hose.



6 EXPLODED DIAGRAM FOR REFERENCE

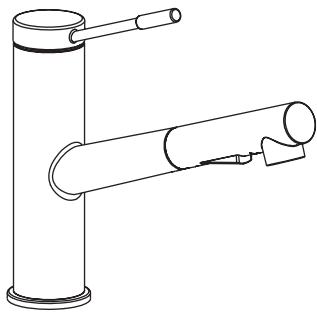
MAINTENANCE Your new faucet is designed for years of trouble-free performance. Keep it looking new by cleaning it periodically with a soft cloth. Avoid abrasive cleaners, steel wool and harsh chemicals as these will dull the finish and void your warranty.



INSTRUCTIONS D'INSTALLATION



PERFECT POSE 06-8883S ROBINET DE CUISINE À MANETTE SIMPLE



CE ROBINET SATISFAIT AUX NORMES SUIVANTES, OU LES EXCÈDE :
cUPC, ASME A112.18.1, NSF/ANSI-61/9 ET HOMOLOGUÉ FAIBLE TENEUR EN PLOMB

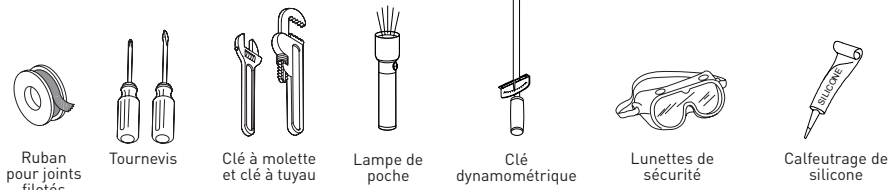


MERCI D'AVOIR ACHETÉ CE PRODUIT TAYMOR. TOUS LES PRODUITS TAYMOR SONT SOIGNEUSEMENT CONÇUS ET TESTÉS EN USINE AFIN D'OFFRIR DES ANNÉES D'UTILISATION SANS SOUCI SELON DES CONDITIONS NORMALES D'UTILISATION.

1 RÉUNISSEZ LES OUTILS DE BASE OUTILS RECOMMANDÉS :



Votre installation pourrait nécessiter des nouveaux tuyaux d'alimentation. (Les tuyaux d'alimentation ne sont pas inclus.)



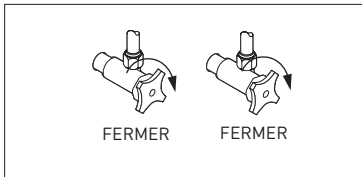
ATTENTION : LISEZ entièrement TOUTES les instructions avant de commencer.
LISEZ TOUS les avertissements et l'information d'entretien.

Taymor recommande de communiquer avec un expert si vous êtes incertain de la façon d'installer ce produit!
Ce produit devrait être installé conformément aux codes du bâtiment et de plomberie provinciaux et locaux.

Vous avez besoin d'aide? Communiquez sans frais avec notre service à la clientèle au (OUEST) 1-800-267-4774 (EST) 1-800-387-7064 pour de l'aide supplémentaire.

2 FERMEZ L'EAU

Localisez les tuyaux d'arrivée d'eau et fermez les valves. Elles se trouvent normalement sous du lavabo.

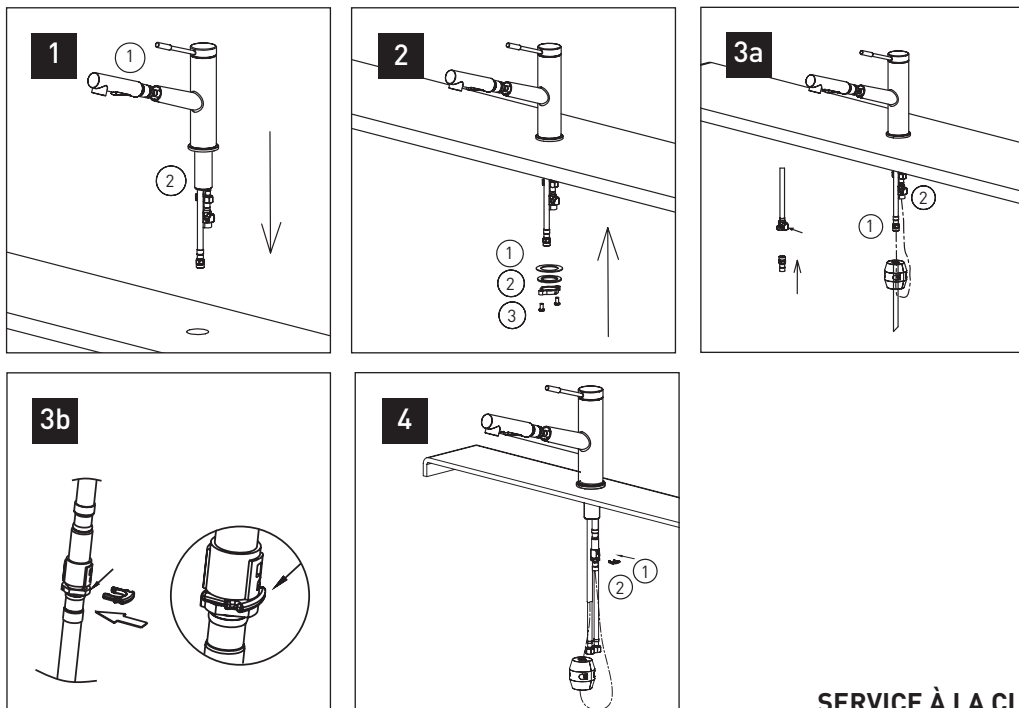


3 INSTALLATION DU ROBINET

- Tirez sur le boyau escamotable (1) vers le haut à travers le corps du robinet et jusqu'à ce que le raccord du boyau escamotable soit au même niveau que la partie inférieure de la tige (2). Veillez à ce que le raccord du boyau ne dépasse pas la monter jambe. Insérez le corps du robinet dans le trou. **Remarque :** attendez jusqu'à l'étape 4 avant d'introduire de nouveau le boyau escamotable (1) dans le bec.
- Installez la rondelle en caoutchouc (1), la rondelle en métal (2) sur la tige de montage filetée. Vissez l'écrou (3) sur la tige de montage. Ne serrez pas trop.
- 3a) Vissez le raccord rapide (2) à l'extrémité libre du boyau escamotable (1).
- 3b) Veillez à ce que les adaptateurs soient bien raccordés au tuyau. Installer le clip en C comme indiqué et l'enfoncer pour le raccorder à l'adaptateur.
- Alignez le bloc (1) et les pattes sur le raccord rapide. Poussez le boîtier du raccord rapide fermement vers le haut et enclenchez-le dans le bloc récepteur. Tirez modérément vers le bas pour vous assurer que le raccordement a été effectué. Une fois le boyau raccordé, installez le contrepois à la position la plus basse du boyau (2). S'il est nécessaire de retirer le raccord rapide, pressez les pattes sur le boyau entre l'index et le pouce, puis tirez vers le bas pour débrancher.

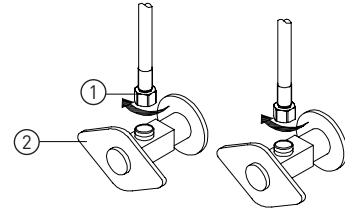


N'utilisez pas de mastic de plomberie sur du similimarbre ou sur des éviers en matériaux composites. Le mastic entraînera une décoloration de l'évier.



4 ATTACHEZ LES TUYAUX D'EAU CHAUDE ET D'EAU FROIDE

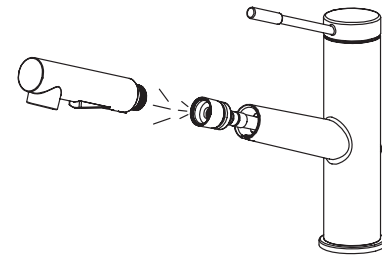
Vissez l'écrou (1) du tuyau d'alimentation sur la sortie de la valve d'alimentation en eau (2) et serrez à l'aide d'une clé. **Ne serrez pas trop.**



IMPORTANT

5 PURGE DES TUYAUX D'ALIMENTATION EN EAU

Ouvrez l'alimentation en eau chaude et en eau froide. Tirez l'assemblage du boyau hors du bec et retirez la tête de douche en la dévissant du boyau dans le sens inverse des aiguilles d'une montre. Veillez à tenir l'extrémité du boyau vers le bas dans l'évier et ouvrez le robinet à la position de l'eau tiède, là où l'eau chaude se mélange avec l'eau froide. Vidangez les tuyaux d'alimentation en eau pendant une minute. Vérifiez s'il y a des fuites. Serrez de nouveau les raccords au besoin, mais ne serrez pas trop. Installez de nouveau la tête de douche en la vissant manuellement sur le boyau de la douche.



6 DIAGRAMME ÉCLATÉ AUX FINS DE RÉFÉRENCE

ENTRETIEN Votre nouveau robinet est conçu pour vous offrir des années de rendement sans souci. Conservez son aspect neuf en le nettoyant périodiquement à l'aide d'un linge doux. Évitez les nettoyants abrasifs, la laine d'acier et les produits chimiques corrosifs car ceux-ci terniront le fini et annuleront votre garantie.

