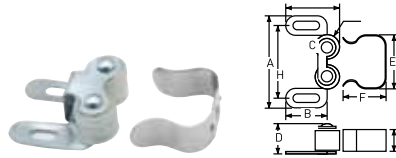


## QUINCAILLERIE RÉSIDENTIELLE

### QUINCAILLERIE POUR PLACARDS ET MEUBLES

#### LOQUETEAU À DEUX ROULETTES AVEC CLIP EN C

- ROULETTE EN PLASTIQUE
- COMPREND LES VIS DE MONTAGE
- CONSTRUCTION EN ACIER



A = 26,4 mm [1-3/64 po] F = 19 mm [3/4 po]  
 B = 22 mm [7/8 po] G = 9 mm [3/8 po]  
 C = 27,7 mm [1-3/32 po] H = 16,9 mm [21/32 po]  
 D = 13 mm [1/2 po] I = 11.1 mm DIA. [7/16 po]  
 E = 23 mm [29/32 po]

CONDITIONNÉ EN SAC DE POLYPROPYLÈNE AVEC CUP

ZINC

QTÉ LA  
CAISSE

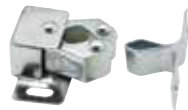
LOQUETEAU À DEUX ROULETTES

20-1410Z

25

#### LOQUETEAU À DEUX ROULETTES

- COMPREND LES VIS DE MONTAGE
- CONSTRUCTION EN ACIER



A = 31,8 mm [1-1/4 po] F = 16 mm [5/8 po]  
 B = 14,3 mm [9/16 po] G = 9 mm [3/8 po]  
 C = 27 mm [1-5/64 po] H = 7,9 mm DIA. [5/16 po]  
 D = 15 mm [19/32 po] I = 0,8 mm [1/32 po]  
 E = 31,8 mm [1-1/4 po]

CONDITIONNÉ EN SAC DE POLYPROPYLÈNE AVEC CUP

ZINC

QTÉ LA  
CAISSE

LOQUETEAU À DEUX ROULETTES

20-1420CH

25

#### LOQUETEAU MAGNÉTIQUE SAILLANT

- GÂCHE EN ACIER ZINQUÉ
- BOÎTIER EN PLASTIQUE AVEC AIMANT
- COMPREND LES VIS DE MONTAGE



A = 50 mm [2 po] F = 22 mm [7/8 po]  
 B = 30 mm [1-3/16 po] G = 26 mm [1-1/32 po]  
 C = 23 mm [15/64 po] H = 0,9 mm [1/32 po]  
 D = 3 mm [1/8 po] I = 40 mm C-C [1-9/16 po]  
 E = 13 mm [1/2 po] J = 3 mm [1/8 po]

CONDITIONNÉ EN SAC DE  
POLYPROPYLÈNE AVEC CUP

11  
CUIVRE ANTIQUE

QTÉ LA  
CAISSE

LOQUETEAU MAGNÉTIQUE SAILLANT

20-1450AC

25

#### LOQUETEAU MAGNÉTIQUE AFFLEURANT EN PLASTIQUE

- GÂCHE EN ACIER ZINQUÉ
- BOÎTIER EN PLASTIQUE AVEC AIMANT
- COMPREND LES VIS DE MONTAGE



A = 52 mm [2-5/16 po] F = 20 mm [5/16 po]  
 B = 30 mm [1-3/16 po] G = 26 mm [1-1/32 po]  
 C = 20 mm [3/4 po] H = 1 mm [3/64 po]  
 D = 3 mm [1/8 po] I = 42 mm C-C [1-21/32 po]  
 E = 13 mm [1/2 po] J = 3,8 mm [9/64 po]

CONDITIONNÉ EN SAC DE  
POLYPROPYLÈNE AVEC CUP

11  
CUIVRE ANTIQUE

QTÉ LA  
CAISSE

LOQUETEAU MAGNÉTIQUE AFFLEURANT

20-1455AC

25

#### LOQUETEAU MAGNÉTIQUE ROBUSTE

- GÂCHE EN ACIER ZINQUÉ
- BOÎTIER EN PLASTIQUE AVEC AIMANT
- COMPREND LES VIS DE MONTAGE
- CAPACITÉ DE RETENUE DE 7,3 kg (16 LB.)



A = 70 mm [2- 3/4 po] F = 11 mm [7/16 po]  
 B = 56 mm [2-7/32 po] G = 63 mm [2-1/2 po]  
 C = 16 mm [5/8 po] H = 2 mm [1/16 po]  
 D = 13 mm [1/2 po] I = 64 mm [2-1/2 po]  
 E = 15 mm [19/32 po] J = 3 mm [po 3/32]

CONDITIONNÉ EN SAC DE  
POLYPROPYLÈNE AVEC CUP

BLANC

QTÉ LA  
CAISSE

LOQUETEAU MAGNÉTIQUE ROBUSTE

20-1465WH

25